

Stadtwerke Schwerin  
Eckdrift 43 - 45  
19061 Schwerin

Telefon: (0385) 633 0  
Fax: (0385) 633 11 11  
E-Mail: stadtwerke-schwerin@swn.de  
Internet:  
www.stadtwerke-schwerin.de

**Kundenservice**  
Privatkunden  
Telefon: 633 14 27  
Fax: 633 14 24  
E-Mail:  
kundenservice@swn.de

**Öffnungszeiten**  
Kundencenter:  
(Änderungen möglich)  
Mecklenburgstraße 1  
Eckdrift 43 - 45  
Mo. 8 bis 18 Uhr  
Di. 8 bis 18 Uhr  
Mi. 8 bis 14 Uhr  
Do. 8 bis 18 Uhr  
Fr. 8 bis 14 Uhr

**Glasfaser-InfoPoint**  
Klosterstraße 19  
Öffnungszeiten:  
Do. 15 bis 18 Uhr

**Geschäftskunden**  
Telefon: 633 12 83  
Fax: 633 12 82  
E-Mail: vertrieb@swn.de

**Hausanschlüsse**  
Anschlussbearbeitung  
Telefon: 633 35 90  
bis 633 35 95  
Fax: 633 35 96

**Leitungsauskunft**  
Telefon: 633 35 19  
Fax: 633 39 96

**Kommunikation**  
Telefon: 633 11 90  
Fax: 633 12 93

**Schulkontakte**  
Telefon: 633 18 68  
Fax: 633 12 82

## Notrufnummern

Technische Störungen  
Telefon: 633 42 22

Gasgeruch  
Telefon: 633 33 60

Zentrale Einwahl  
Telefon: 633 - 0



Nach knapp vier Stunden und einer Umpositionierung des Spezialkrans ist der Mietkessel sicher auf seinem Fundament platziert

# Mietkessel sicher aufgestellt

Umbau des Heizkraftwerks in Süd für die Wärmeversorgung verläuft planmäßig

**Schwerin • Seit Anfang des Jahres wird das Heizkraftwerk in Schwerin Süd von Grund auf modernisiert und ist deswegen seit Mai vom Netz genommen. Zur Sicherstellung einer unterbrechungsfreien Wärme- und Warmwasserversorgung wurde Ende September auf dem Kraftwerksgelände ein Mietkessel aufgestellt. Dieser 135 Tonnen schwere Behälter hat ein Fassungsvermögen von 51.400 Litern, was in etwa 514 gefüllten Badewannen entspricht.**

In den vergangenen Monaten wurden bereits die Anschlussstellen für den Kessel fertiggestellt, sodass keine weiteren Außerbetriebnahmen der Fernwärmeversorgung während der Installation anfallen. „Im Winter werden zu Spitzenzeiten 150 Megawatt Fernwärmeleistung in Schwerin benötigt. Diese kann komplett durch unsere weiteren Anlagen zur Fernwärmeerzeugung abgedeckt werden“, erläutert René Tilsen, Bereichsleiter Erzeugung bei den Stadtwerken Schwerin. „Sollte allerdings doch einmal eine Bestandsanlage ausfallen, gleicht der Mietkessel den Verlust mit einer Leistung



Mit Augenmaß und Armkraft wird der riesige Kessel zentimetergenau abgesetzt  
Fotos: Stadtwerke Schwerin

von maximal 20 Megawatt aus. Trotz des Aufwands für Transport und Aufbau dieses riesigen Behälters dient er nämlich lediglich als Rückversicherung in der bevorstehenden Heizperiode.“ Wenn die Modernisierungsmaßnahmen Anfang 2023 beendet sind, betreiben die Stadtwerke Schwerin eines der modernsten und effizientesten Erdgaskraftwerke der Welt. Auch während der Umbauarbeiten ist die Strom- und Wärmeversorgung für die

Schweriner Haushalte durch das Heizkraftwerk in Lankow, die leistungsfähigen Heißwassererzeuger, sowie den Mietkessel jederzeit gesichert. Zum Hintergrund ist wichtig zu wissen, dass die Stadtwerke Schwerin nach fast 30 Jahren durchgehenden Betriebs umfangreiche Sanierungs- und Modernisierungsarbeiten in ihrem Heizkraftwerk in Schwerin Süd durchführen. Bereits im Mai wurde das in umweltschonender Kraft-Wärme-Kopplung arbeitende Kraftwerk vom Netz genommen und in mehreren hundert Arbeitsschritten komplett abgeschaltet. Seit Anfang Juni führt ein Spezialunternehmen umfassende Demontagearbeiten durch, die seit Ende des Monats abgeschlossen sind. Anschließend erfolgt die Installation der neuen Technik. Mit der Modernisierung des Kraftwerks, dem Bau der Geothermieanlage in Lankow, dem Betrieb einer Biogasanlage und dem Ausbau der unternehmenseigenen Photovoltaikanlagen verfolgen die Stadtwerke Schwerin konsequent ihr Ziel, CO<sub>2</sub>-Emissionen bei der Strom- und Wärmeerzeugung zu mindern. Julia Panke

## Stadtwerke bitten um Verständnis

Auch die Stadtwerke Schwerin sind derzeit von den umfassenden technischen Beeinträchtigungen durch einen Cyberangriff auf ihren IT-Dienstleister betroffen. Daher kann es bei der Bearbeitung von Kundenanfragen zu Verzögerungen kommen. Die Versorgungssicherheit für Strom, Gas, Wasser, Wärme sowie city.com-Internetprodukte ist nach derzeitigem Stand uneingeschränkt gewährleistet.

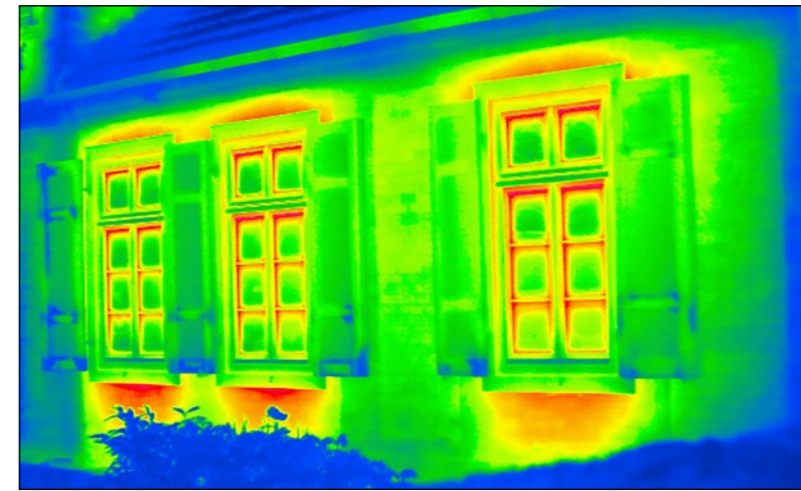
- ✓ Es werden telefonisch oder in den Kundencentern alle Anfragen aufgenommen. Aufgrund der technischen Einschränkungen kann es jedoch zu längeren Wartezeiten bei der Bearbeitung der Anliegen kommen.
- ✓ Wie gewohnt sind die Stadtwerke in den Kundencentern und telefonisch unter (0385) 633 14 03, -14 47, -14 74 für ihre Kunden da.
- ✓ Die Störungs-Hotlines sind weiterhin rund um die Uhr erreichbar: Störungen Strom-, Gas-, Fernwärme-, Trinkwasser- und Abwasseretze: (0385) 633 42 22, Gasgeruch und Störung der Gasversorgung: (0385) 633 336.

# Wärmeverluste auf der Spur

Stadtwerke Schwerin bieten verschiedene Formen der zertifizierten Thermografie an

**Schwerin • Die Tage werden kürzer und draußen wird es kälter. Der Herbst ist da und mit ihm hat auch die neue Heizsaison begonnen. Aber bleibt die Heizwärme auch wirklich im Haus oder entweicht möglicherweise zu viel Energie nach außen? Um dies herauszufinden, können Eigenheimbesitzer eine Gebäude-Thermografie nach DIN EN 473 durch die Stadtwerke Schwerin durchführen lassen.**

Ein mangelhafter Wärmeschutz zieht ungewollte Energieverluste nach sich. Schlechte oder schadhafte Isolation ist mit dem bloßen Auge nicht zu erkennen und wird zum hartnäckigen Kostenfaktor. Mit Hilfe der Gebäude-Thermografie werden diese Schwachstellen sichtbar. Dieses exakte Messverfahren kann bei der Planung zur Altbauanierung aber auch zur Qualitätskontrolle bei Neubauten eingesetzt werden. Und so wird es gemacht: Eine Durchführung der Gebäude-Thermografie ist nur während der Heizperiode möglich, da die Außentemperatur möglichst unter fünf Grad Celsius liegen sollte. Für aussagekräftige Wärmebilder müssen außerdem die Witterungsverhältnisse günstig sein, denn Regen, Wind und Sonne beeinflussen das Aufnahmergebnis und somit die Aussagekraft der Wärmebilder. Eingesetzt wird hierfür mo-



Mit Hilfe der Infrarot-Thermografie werden Temperaturunterschiede auf Oberflächen in Farbnuancen dargestellt und Wärmeverluste sichtbar gemacht  
Foto: Stadtwerke Schwerin

dernte Infrarot-Kamera-Technik und Analyse-Software. Eine spezielle Wärmebildkamera erfasst Punkt für Punkt einzelne Temperaturen an den aufgenommenen Oberflächen des Gebäudes. Um die Situation für den Betrachter anschaulicher zu gestalten, werden die einzelnen Temperaturwerte anschließend in verschiedenen Farben wiedergegeben. Die

fertigen Bilder zeigen daher wärmere Bereiche in gelb-rötlichen Farbtönen, kühlere Bereiche werden grünlich und kalte Bereiche bläulich dargestellt. Wer sich für die Durchführung einer Gebäude-Thermografie interessiert, erhält unter der Telefonnummer (0385) 633 18 87 oder auf der Internetseite [www.stadtwerke-schwerin.de](http://www.stadtwerke-schwerin.de) weitere Informationen.  
Anne-Marie Leifels

## Nun heißt es Stifte rausholen und losmalen

Schüler der ersten Klassen können bei Malaktion der Stadtwerke kreativ werden und tolle Preise gewinnen

**Schwerin •** Passend zum Firmenjubiläum startete die traditionelle Erste-Klasse-Malaktion diesmal unter dem Motto „30 Jahre Stadtwerke Schwerin“. Zahlreiche Vorschulkinder und Erstklässler aus Schwerin und naheliegendem Umland beteiligten sich aktuell am kreativen Wettbewerb. „Nach den Einschränkungen der vergangenen Monate freuen wir uns natürlich ganz besonders, den Kindern ein kleines

Lächeln ins Gesicht zu zaubern“, freut sich die Projektverantwortliche Juliane Deichmann von den Schweriner Stadtwerken. Bereits im Oktober besuchte SWS-Mitarbeiterin May Hempel die Kinder direkt im Unterricht. Mit im Gepäck hatte sie neben kleinen Präsenten und den passenden Malutensilien spannende Geschichten aus dem Unternehmen. Hier mussten die Kinder besonders aufpassen, denn in den

kommenden Wochen gilt es nun, bekannte Stadtwerke-Gebäude wie das Heizkraftwerk Süd oder elektrische Haushaltsgeräte zu malen. Zeit dafür haben alle bis Anfang Dezember. Danach steht die Jury wieder vor der schwierigen Aufgabe, die kreativsten Bilder zu bewerten. Auf alle Teilnehmer warten tolle Preise, wie zum Beispiel ein Ausflug in den Schweriner Zoo.



Das Stadtwerke-Maskottchen Alex und die Jury freuen sich auf viele kreative Bilder



Fotos: Stadtwerke Schwerin

## Leistungsangebote der Gebäudethermografie

Bei jeder Analyse werden eventuell vorhandene Schwachstellen festgestellt und Empfehlungen zur Schadensbehebung gegeben. Die Fahrtkosten innerhalb des Schweriner Stadtgebietes sind inklusive. Die Stadtwerke Schwerin unterscheiden drei unterschiedliche Leistungspakete:

Das **Basispaket** umfasst 60 Minuten Innen- und Außenaufnahmen als Einstieg in die Gebäudethermografie sowie eine Erläuterung der Aufnahmen am Bildschirm der Thermografiekamera **ohne Erstellung eines Thermografieberichtes.**

Das **Standardpaket** bietet ebenfalls 60 Minuten Innen- und Außenaufnahmen als Einstieg in die Gebäudethermografie. In diesem Fall werden die Aufnahmen am Bildschirm der Thermografiekamera erläutert und ein **Thermografie-Bericht mit bis zu zehn Thermogrammen** und dem jeweiligen Realbild erstellt.

Das **Komfortpaket** enthält 120 Minuten ausführliche Gebäudethermografie mit Innen- und Außenaufnahmen, Betrachtung der Aufnahmen am Bildschirm der Thermografiekamera **inklusive Erstellung eines Thermografie-Berichtes.** Hier werden **bis zu 15 Thermogramme** und das jeweilige Realbild erstellt. **Schimmelbildung** – falls vorhanden – wird **lokalisiert** und Leitungen werden geteilt.

**Wichtig zu wissen**  
Die Stadtwerke fertigen keine Thermografieaufnahmen im Sinne einer gutachterlichen Untersuchung für gerichtliche Auseinandersetzungen an.