

# Austauschprogramm Fernwärme-Hausstationen für Kleinverbraucher bis 20 kW

*Lieber Fernwärme-Kunde,*

seit vielen Jahren vertrauen Sie bei der Wärme- und Warmwasserversorgung auf die umweltschonende Fernwärme der Stadtwerke Schwerin. Damit setzen Sie nicht nur auf eine sehr bequeme Art der Beheizung, sondern leisten auch einen wichtigen Beitrag zum Klimaschutz.

Für eine effiziente Funktionsweise des Fernwärmenetzes sind die Fernwärme-Hausstationen von wichtiger Bedeutung. Vor diesem Hintergrund stellen wir Ihnen auf den folgenden Seiten unser Austauschprogramm für in die Jahre gekommene Fernwärme-Stationen vor.

Mit dem Austausch Ihrer alten Anlage erhalten Sie nicht nur eine neue moderne Fernwärmestation, sondern auch gleichzeitig ein Rund-um-Sorglos-Paket. Das bedeutet für Sie: Sie brauchen sich zukünftig weder um die Wartung, Reparatur oder gar die Erneuerung Ihrer Anlage zu kümmern. Lehnen Sie sich entspannt zurück und genießen Sie einfach Ihre „Wohlfühlwärme“.

Alle Informationen zu unserem Austauschprogramm finden Sie auf den nächsten Seiten. Unsere Kundenberater beantworten Ihnen gerne weitere Fragen und erstellen für Sie ein persönliches Angebot. Sprechen Sie uns einfach an. Wir freuen uns auf Sie.

*Ihre Stadtwerke Schwerin*

**Informationen  
zur Fernwärme  
finden Sie auch  
auf unserer  
Internetseite.**



## Ihre neue Fernwärme-Hausstation

### Varianten und Kosten

Je nach den technischen Gegebenheiten und Ihren individuellen Bedürfnissen bieten wir Ihnen zwei Stationsvarianten an. Für einen einmaligen Kostenbeitrag erhalten Sie nicht nur eine moderne neue Hausstation, sondern auch gleichzeitig ein Rundum-Sorglos-Paket.

#### 1. Fernwärmestation mit Warmwasserbereitung im Durchflussprinzip

(bis zu 20 kW Heizleistung und 60 kW Warmwasserbereitung)



geringere Investitionskosten



weniger Platzbedarf (kein Warmwasserspeicher)



leichte Bedienbarkeit der Station



höhere Gleichzeitigkeit bei der Warmwasserentnahme



Vorratshaltung im Warmwasserspeicher



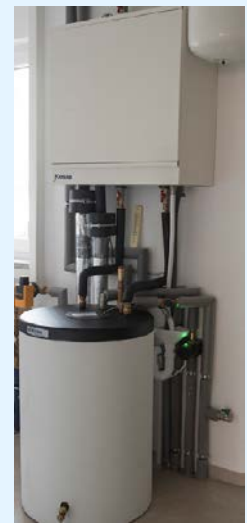
#### Fernwärme-Hausstation

- einmaliger Anschlussbeitrag für die Fernwärme-Hausstation mit einem Heizkreis
- inklusive Demontage und Entsorgung Ihrer alten Station
- inklusive Lieferung und Montage der neuen Hausstation
- inklusive Anschluss an die Hausanlage und das Ausdehnungsgefäß, optional mit Zirkulationsleitung Warmwasser
- inklusive Füllen und Inbetriebnahme der Hausanlage
- Station optional für statische Heizung oder Fußbodenheizung
- Sonderlösungen für Stationen, z. B. zusätzliche Heizkreise, sind auf Anfrage möglich und werden separat angeboten

**4.100 EUR**  
(inkl. 19% MwSt.)

#### 2. Fernwärme-Kompaktstation mit Warmwasserbereitung im Speicher

(bis zu 20 kW Heizleistung und Warmwasserbereitung)



**5.600 EUR**  
(inkl. 19% MwSt.)

## Das Rundum-Sorglos-Paket

### Unser All-Inklusive-Service für Sie

- ✓ Erneuerung Ihrer Fernwärme-Hausstation
- ✓ regelmäßige Wartung Ihrer Fernwärme-Hausstation
- ✓ Reparaturen und Instandhaltungen
- ✓ Störungs-Hotline rund um die Uhr



*Lehnen Sie sich entspannt zurück und genießen Sie die Wohlfühlwärme.*

## Das ändert sich vertraglich für Sie

### Leistungsgrenze und Verbrauchskosten

Mit dem Austausch der Fernwärme-Hausstation ändert sich die **Leistungsgrenze**. Das heißt, dass die neue Fernwärme-Hausstation, egal für welche Variante Sie sich entscheiden, im Eigentum der Stadtwerke Schwerin bleibt. Die **Verbrauchskosten** enthalten zukünftig die Position „Servicepreis“. Dieser beinhaltet neben dem Betrieb und der regelmäßigen Wartung Ihrer Fernwärme-Hausstation, einen 24-Stunden Störungs-Notdienst sowie die Störungsbeseitigung. Das alles hat entscheidende Vorteile für Sie. Denn wir kümmern uns zukünftig um die Wartung, die Instandhaltung und um eventuell anfallende Reparaturen. Außerdem übernehmen wir, wenn es erforderlich wird, die Erneuerung Ihrer Hausstation. Für Sie fallen somit bis auf den einmaligen Kostenbeitrag und die laufenden Verbrauchskosten keine weiteren Ausgaben an.

Bisherige Verbrauchskosten (Leistungsgrenze Hausanschluss)	Beispielrechnung	Neue Verbrauchskosten (Leistungsgrenze Fernwärme-Hausstation)
62,27 EUR/MWh	Arbeitspreis 3. Quartal 2018	<b>62,27 EUR/MWh</b>
142,80 EUR/Jahr	Grundpreis 2018	<b>142,80 EUR/Jahr</b>
---	NEU: Servicepreis 2018	<b>144,48 EUR/Jahr</b>
765,50 EUR/Jahr	Hochrechnung der Jahresverbrauchskosten (Annahme: Jahreswärmebedarf in Höhe von 10 MWh bzw. 10.000 kWh)	<b>909,98 EUR/Jahr</b>
nach Aufwand	Wartung (jährlich)	<b>inklusive</b>
nach Aufwand	Reparaturen	<b>inklusive</b>
nach Aufwand	Erneuerung der Anlage	<b>inklusive</b>

(Alle Preise inklusive 19% MwSt., zuzüglich einmaliger Kostenbeitrag)

Das entspricht  
ca. **12 EUR** mehr im  
Monat. Die Wartung,  
Reparaturen und die  
zukünftige Erneuerung  
Ihrer Station sind  
damit inklusive!

## So geht es weiter

### Schritt für Schritt zur neuen Fernwärme-Hausstation

- 1 Sie möchten Ihre alte Fernwärme-Hausstation austauschen?**  
Rufen Sie uns an und vereinbaren Sie einen Termin mit unseren Kundenberatern. Ihre Ansprechpartner finden Sie auf der nächsten Seite.
- 2 Persönliche Beratung / Ortstermin**  
Wir beraten Sie entsprechend der technischen Gegebenheiten und Ihrer individuellen Bedürfnisse zu einer geeigneten Stationsvariante und erstellen ein persönliches Angebot.
- 3 Festlegung des Austausch-Termins**  
In Abstimmung mit Ihnen legen wir den Termin für den Austausch der Station fest.
- 4 Austausch Ihrer Fernwärme-Hausstation**  
Wir demontieren und entsorgen Ihre alte Station, montieren die neue Hausstation und schließen diese an die Hausanlage an.
- 5 Inbetriebnahme**  
Wir nehmen Ihre neue Hausstation in Betrieb und führen einen Funktionstest durch.

**Lehnen Sie sich entspannt zurück. Wir übernehmen zukünftig Wartung, Reparatur und Erneuerung für Sie!**

## Glasfaser-Hausanschluss

### Ihr Anschluss an das Netz der Zukunft

Die Anforderungen an einen Internetzugang haben sich in den vergangenen Jahren enorm verändert. In den Haushalten werden immer mehr Geräte an das Internet angeschlossen bzw. über das Netz gesteuert. Computer, Tablets, Smartphones, Radio und TV werden dabei häufig zur gleichen Zeit genutzt.

Zukünftig kommen auch verstärkt moderne Haushaltsgeräte und Haussteuerungssysteme hinzu.

Damit die steigenden Datenmengen blitzschnell übertragen werden können, sind zukünftig viel höhere Bandbreiten erforderlich. Herkömmliche Techniken (wie Kupfernetze oder Koaxialkabel) stoßen aber bereits heute an ihre Leistungsgrenzen. Die Glasfasertechnologie dagegen bietet Ihnen fast grenzenlose Übertragungsraten bis weit in den Gigabit-Bereich.

### Ultraschnell, zukunftssicher und komfortabel

Surfen mit Highspeed, komfortables Telefonieren über das Internet und Fernsehen in brillantem HD: Glasfaser im Haus macht all das möglich, sogar gleichzeitig, in bester Qualität und ohne Geschwindigkeitsverlust.



**TELEFON**  
**HIGHSPEED-INTERNET**  
**HD-TV**

Gerne prüfen wir die Verfügbarkeit des city.kom Glasfasernetzes für Ihre Liegenschaft.

## Ihre Ansprechpartner

Wir beraten Sie gern.

Sie haben Fragen zum Austausch Ihrer alten Fernwärme-Hausstation oder zum city.kom Glasfasernetz? Dann rufen Sie uns gern an. Wir freuen uns auf ein persönliches Gespräch.



**Tilo Labs**

Telefon: 0385 633-1880  
E-Mail: [tilo.labs@swsn.de](mailto:tilo.labs@swsn.de)



**Anja Gottschling**

Telefon: 0385 633-1887  
E-Mail: [anja.gottschling@swsn.de](mailto:anja.gottschling@swsn.de)